



DOCUMENTAR FOTOGRAFIC

- Situație existentă -

**Muzeul Național "George Enescu" – Palatul Cantacuzino și Casa
Memorială**

Calea Victoriei nr. 141, București

cod LMI B-II-m-A-19869 Palatul Cantacuzino, 1902



Decembrie 2023



I. Corpul C1 - Palatul Cantacuzino

1. Componente artistice interioare și exterioare

1.1. Picturile murale



Foto 01. P 02, Hol - Suprafețele picturale sunt conservate cu hârtie japoneză.



Foto 02. P 18, Aula - Suprafețele picturale sunt conservate cu hârtie japoneză.



Foto 03. P 18, Aula - În zona cupolei aulei, picturile murale (unde s-au realizat intervenții de conservare-restaurare și au fost vernisate), sunt acoperite cu folie expandată (PEE) prinse pe margine cu bandă adezivă.



Foto 04. Foița japoneză prezintă desprinderi locale și pete cauzate de umiditate (datorate modificării microclimatului odată cu realizarea intervențiilor de turnare a planșeului din beton din zona planșeului de la parter).

1.2. Tapiserii

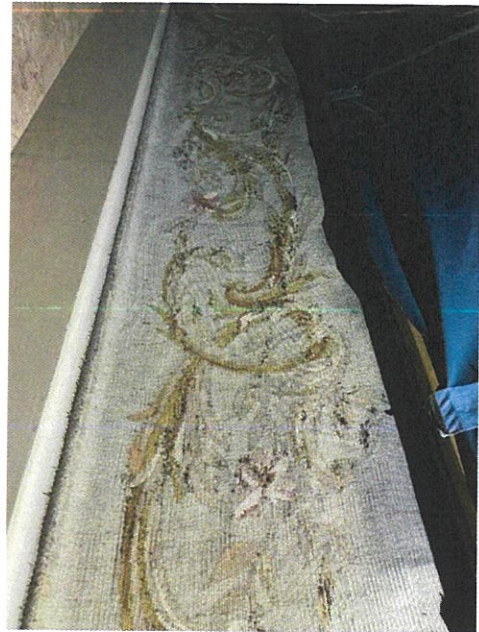
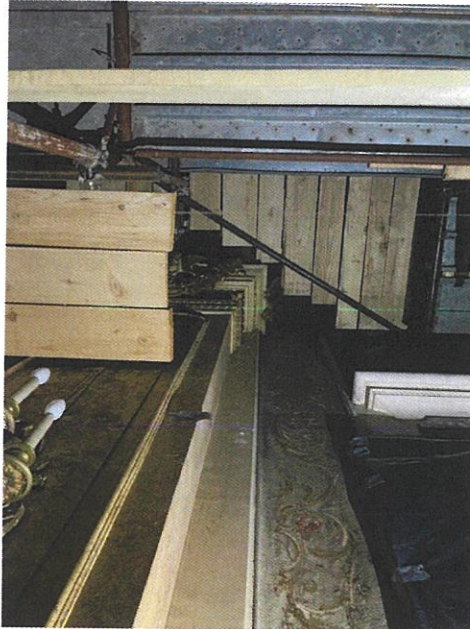


Foto 05, 06. Tapiserie camera P 20. În cameră este construită pe trei nivele, o schelă metalică cu platforme din scânduri de lemn uscat).

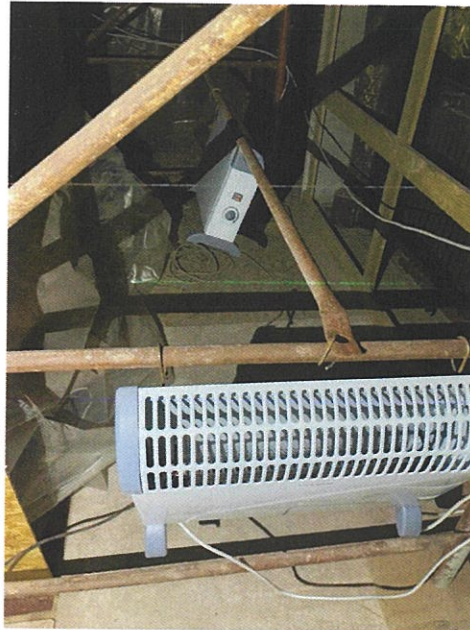


Foto 07, 08. Tapiserie camera P 20. Microclimatul interior este asigurat de aparate de încălzire (radiatoare electrice), dezumidificatoare precum și sisteme de monitorizare a temperaturii și umidității.



1.3. Lemn

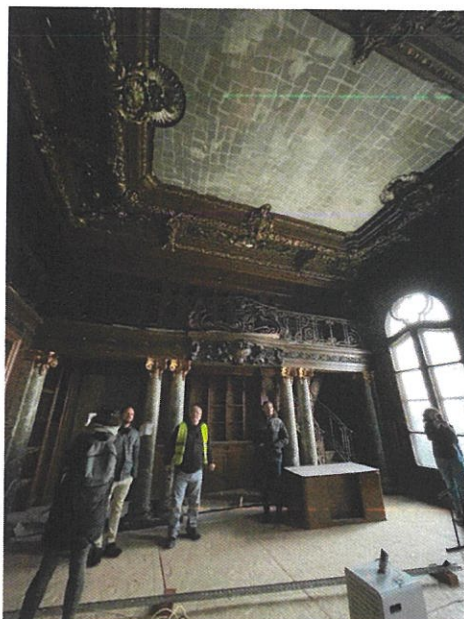


Foto 09, 10. Bibliotecă camera P 35 - mobilierul fix încadrat și lambriurile.

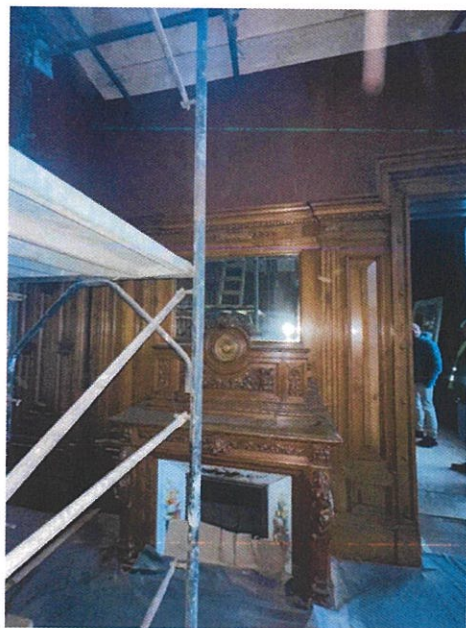


Foto 11, 12. Birou Președinte P 34 - detalii ale șemineelor, lambriurilor.



1.4. Componente metalice

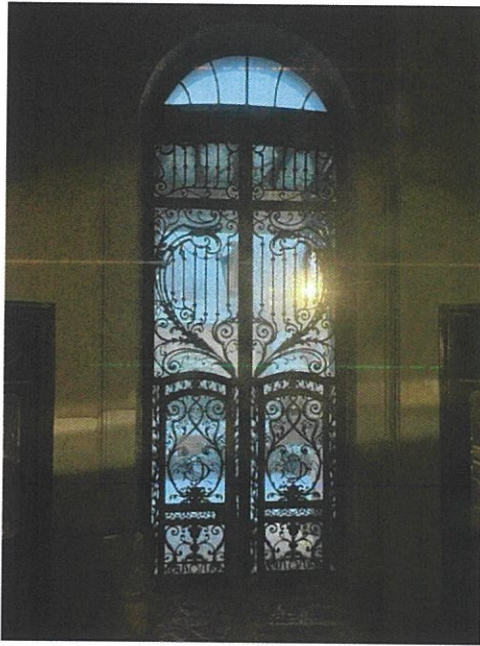


Foto 13, 14. Ușa din fier forjat, intrarea laterală stângă, casa scării P.30

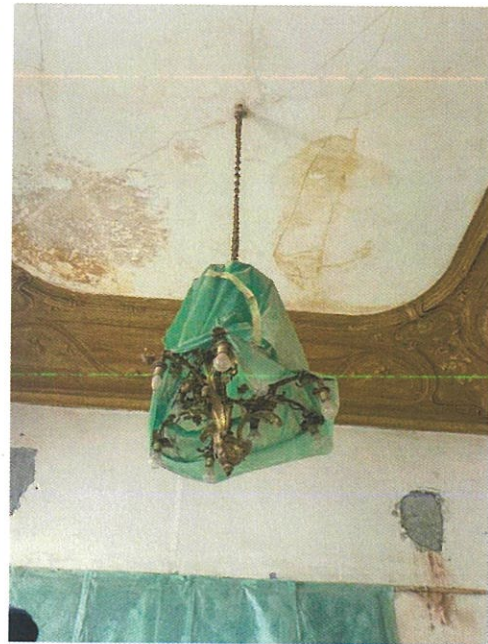


Foto 15, 16. Componentele artistice metalice rămase pe poziție (candelabre), sunt neprotejate sau sunt acoperite cu folie de protecție parțial desprinsă.



1.5. Stucaturi policrome



Foto 17, 18. În camerele P 03, P 04 și P17 au fost realizate intervenții parțiale de conservare-restaurare (curățări chimice, desprăfuiți și injectări).



Foto 19, 20. În zona aulei, cornișă, a fost extras un fragment de element decorativ pentru a se realiza intervenții la nivelul șarpantei. Acest fragment, destul de degradat, se află depozitat la fața locului în zona de unde s-a extras.



1.6. Tâmplăriile ferestrelor

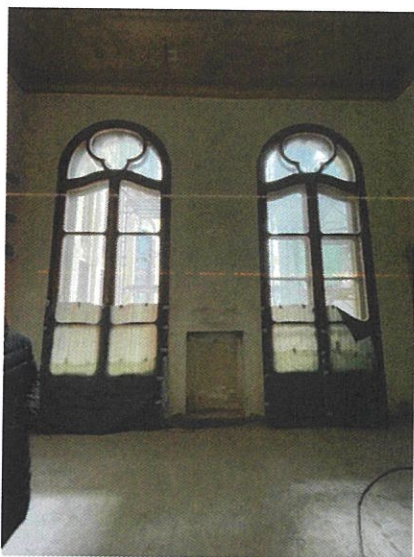


Foto 21, 22. Tâmplăria ferestrelor și a ușilor este în mare parte neacoperită, sau acoperită parțial cu folii desprinse neprotejate și se află în camere ce prevăd încălzire provizorie.

1.7. Tâmplăriile ușilor

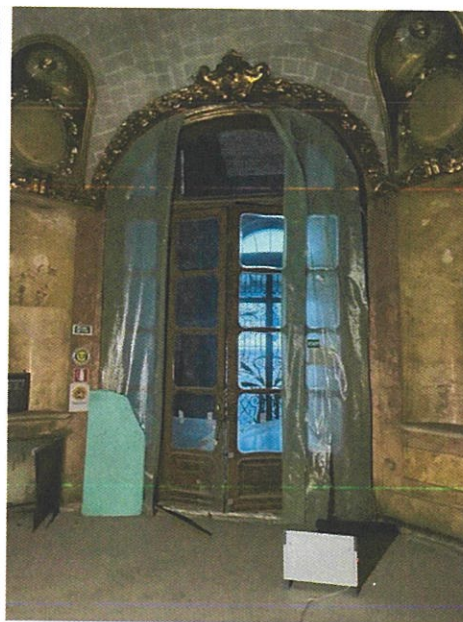
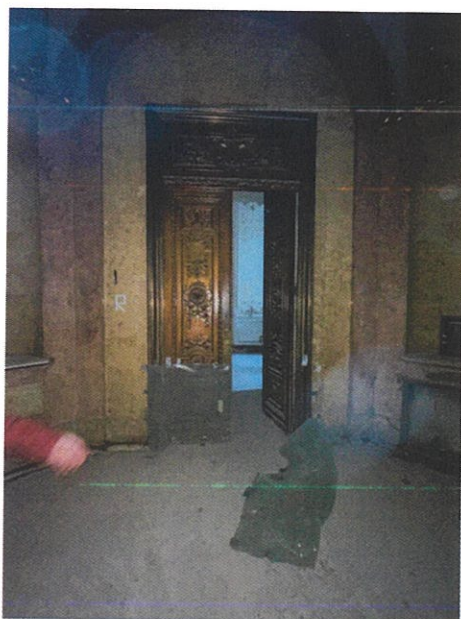


Foto 23, 24. Ușile din zona parterului au fost acoperite cu folie, însă acestea nu sunt etanșate optim pentru a limita pierderile de căldură furnizată de convectoare.



1.8. Elemente decorative litice ale fațadelor exterioare

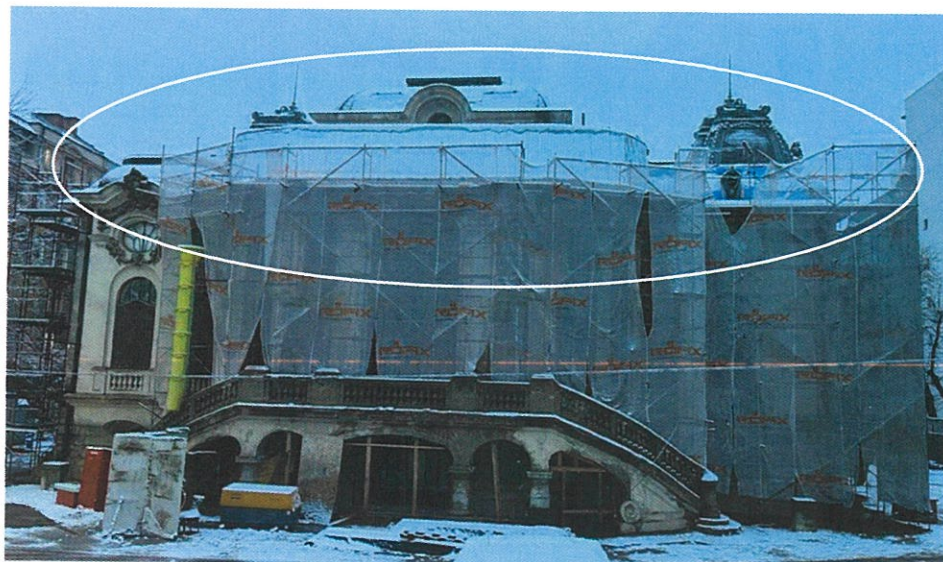


Foto 25. Au fost realizate intervenții de conservare-restaurare a elementelor decorative situate pe fațada principală, zona cornișei



Foto 26. Detaliu element decorativ, unde s-a efectuat intervenții de restaurare.



2. Instalații

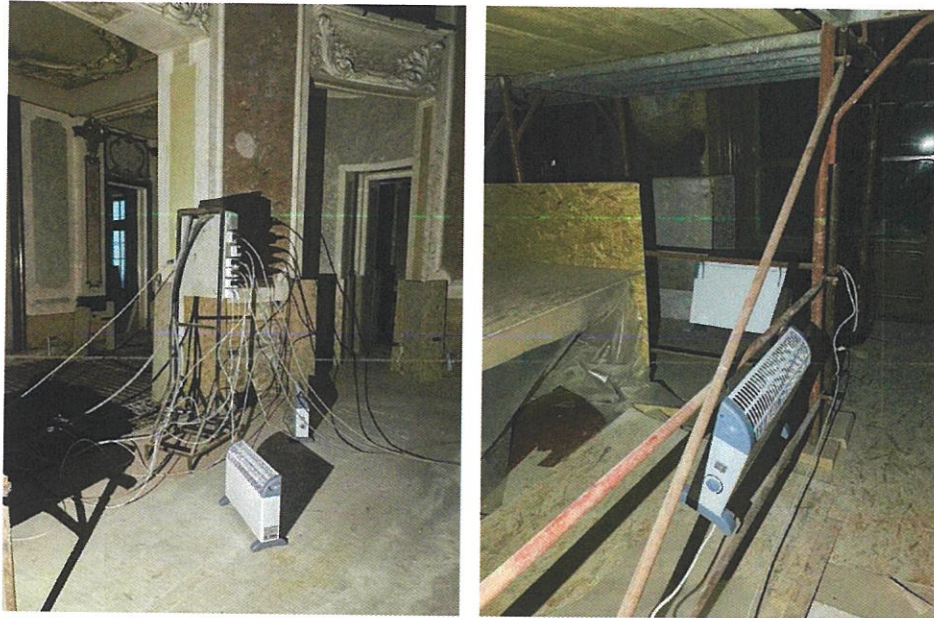


Foto 27, 28. Hol aulă, P20 - Încălzire provizorie cu convectoare electrice ce sunt alimentate prin prelungitoare de la cele 2 surse de energie din aulă și holul central.

3. Monitorizarea microclimatului



Foto 29, 30. Aparate de monitorizare a temperaturii și umidității (termohigrografe) și dezumidificatoare amplasate doar în sălile P20 Sala de consiliu și P35 Bibliotecă.

4. Învelitoarea

4.1. Structuri de lemn provizorii acoperite cu tablă cutată subțire



Foto 31. Învelitoarea se află în stadiul anterior lucrărilor de execuție, prezentând însă lucrări provizorii de acoperire pe anumite zone.

4.2. Acoperiri provizorii cu tablă plană subțire



Foto 32. Sunt realizate pe porțiunile curbe ale acoperirii, cu învelitori din solzi de tablă (zonă cupolă aulă, zone cupole turnuri pe fațada principală).



4.3. Protecții cu prelate sau folii de plastic

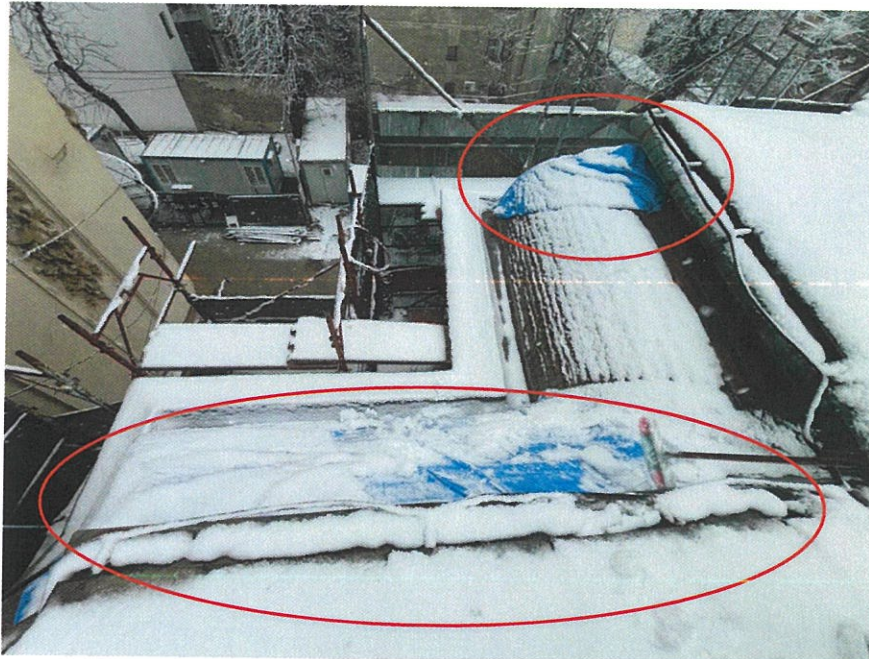


Foto 33. Pe zonele cu pantă abrupte, în special la acoperirea galeriei aulei (colț N, V și E), latura sudică a acoperișului palatului sunt realizate acoperiri cu prelate.

5. Șarpanta



Foto 34. Infiltrațiile acoperișului afectează structura de lemn a șarpantei



6. Fațadele exterioare



Foto 35. Acestea prezintă degradări sub formă de halouri, datorate infiltrațiilor apelor pluviale, cauzate de degradarea sortului de tablă ce protejează cornișa.

7. Schelă metalică:



Foto 36. Schelă exterioară metalică, amplasată pe fațada principală și cea din curtea din spate.



II. Corp C2 - Casa memorială

1. Componente artistice exterioare

1.1. Fațadele exterioare



Foto 37. Degradări ale tencuielilor sub formă de halouri și pete datorate infiltrațiilor apelor pluviale, cauzate de degradarea sortului de tablă ce protejează cornișa.



Foto 38. Detaliu elemente decorativ



2. Învelitoarea



Foto 39. Învelitoarea este complet demontată, fiind acoperită temporar cu folie de polipropilenă și prelate, stabilizate cu lați de lemn dispuși pe șarpantă.

3. Șarpanta



Foto 40. Infiltrații ale apelor pluviale de la nivelul acoperișului. Acestea ajung pe placa de beton armat, realizată la consolidările din 2023 de la etajul 1, precum și la nivelul parterului.



4. Ferestrele



Foto 41. Golurile ferestrelor nu prezintă închideri etanșe, existând zone cu risc de pătrundere a apelor pluviale și a păsărilor.



Foto 42. Unele goluri de fereastră mențin tocurile și tâmplăriile de lemn sau sunt blocate cu folie de polipropilenă prinsă de ramele ferestrelor.



5. Schelă metalică



Foto 43. Schela metalică existentă, prezentă pe toate cele patru fațade ale Casei memoriale.

III. Gardul metalic spre Calea Victoriei



Foto 44. Prezintă prinderi locale cu sârmă oțelită cu piroane pentru a nu se prăbuși peste trotuar.